

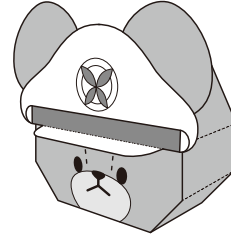
くまのがっこう ちょきんばこ

ジャッキーの ちょきんばこをつくろう。できあがったら おかねを 入れてね。

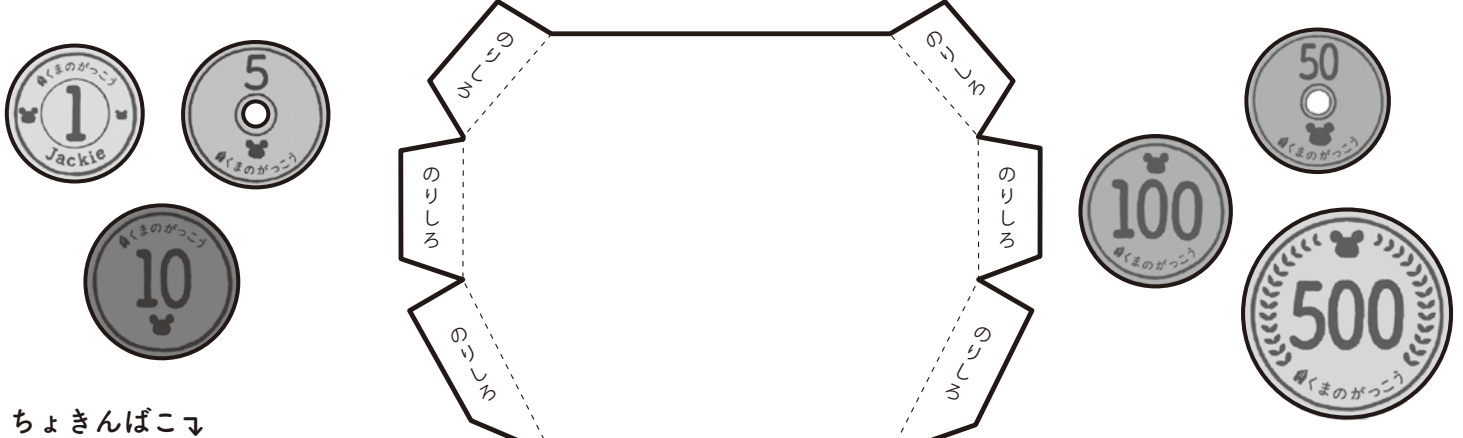
つくりかた

〈よいするもの〉・いろえんぴつ または くれよん ・はさみ ・のり

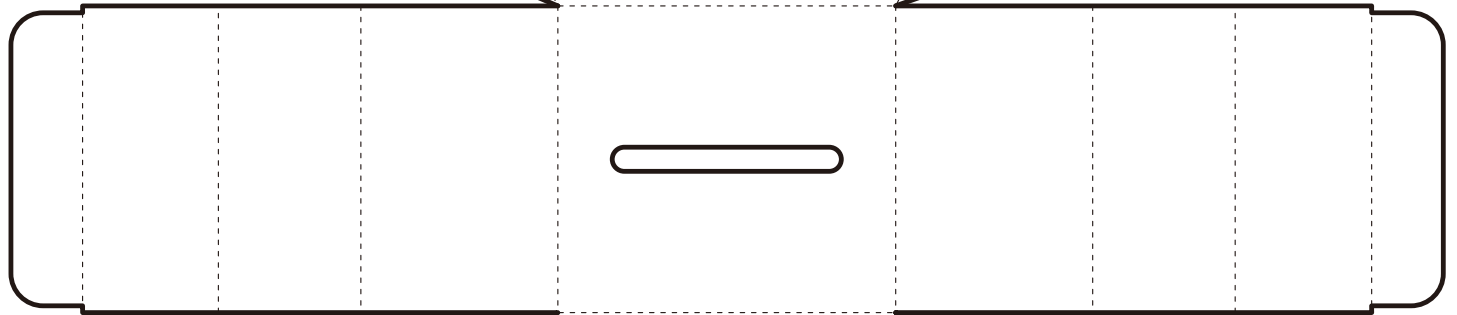
- ① 「ちょきんばこ」「ぼうし」 にいろを ぬる。
- ② くろの ふとい せんで きりとる。
※おかねをいれる あなを きるのが むずかしいときは、おとなの ひとに やってもらいましょう。
- ③ ----- せんで やまおり、----- せんで たにおりする。
- ④ のりしろに のりをつけ、はりあわせる。
- ⑤ 「ぼうしをはるところ」に、ぼうしを はりつける。



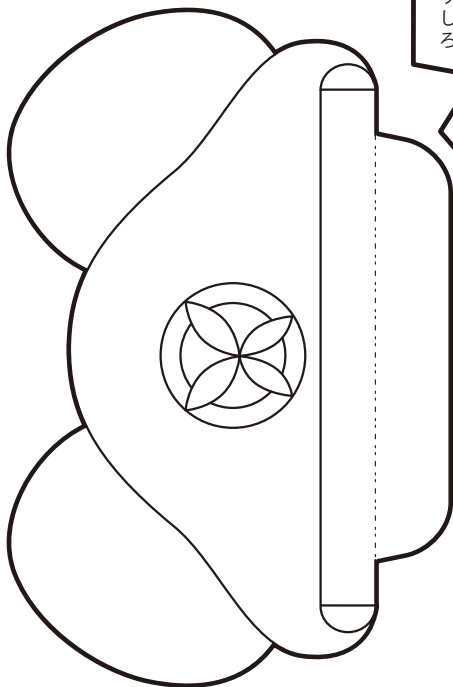
あつがみに プリント
すると、きれいに
しあがるよ



ちょきんばこ



ぼうし



横浜幸銀信用組合について

横浜幸銀信用組合は、営業エリア 19 県下の地域の皆さまを
全力でサポートしています。

「わたしたちがいまできること」を常に考え、これからも役職
員一丸となって様々な金融サービスをご提供していきます。

●営業地区

神奈川県、静岡県、茨城県、千葉県、福井県、富山県、
石川県、長野県、群馬県、栃木県、新潟県、山梨県、
福岡県、熊本県、大分県、佐賀県、岡山県、鳥取県、香川県



ともに羽ばたこう未来へ
横浜幸銀信用組合